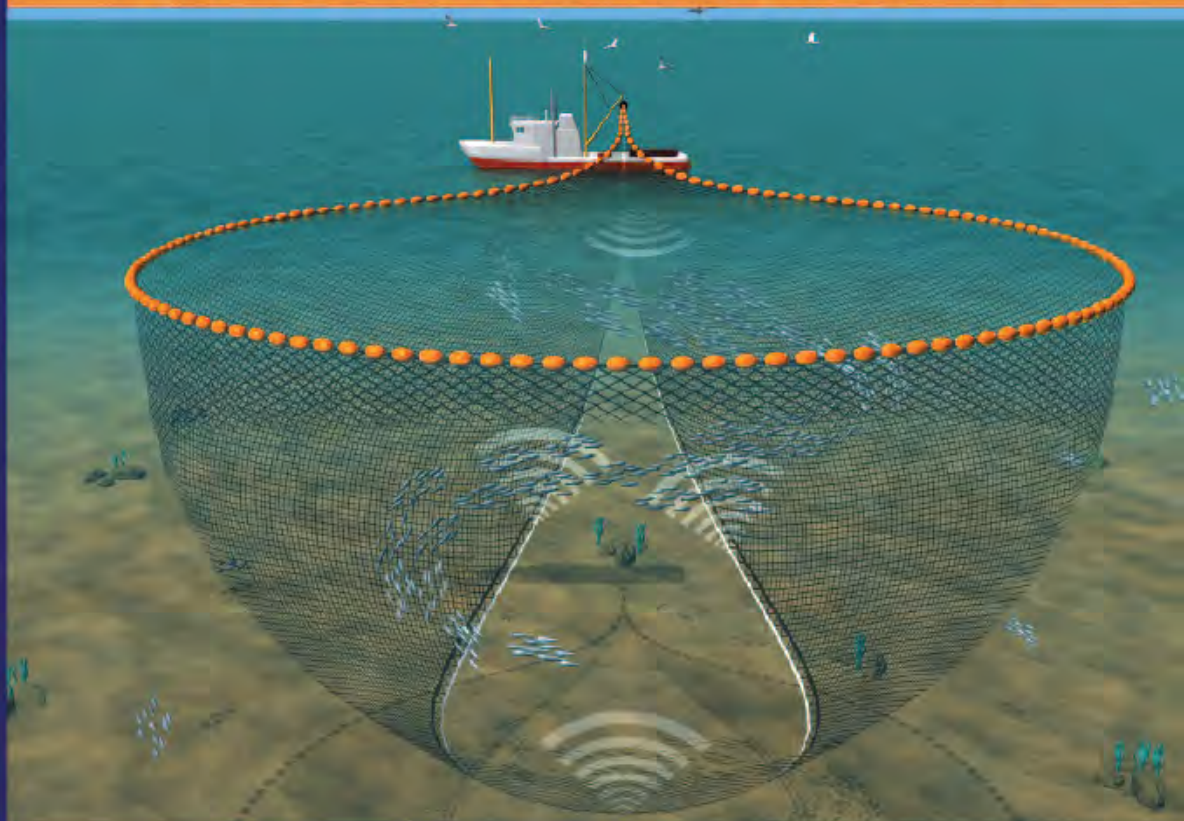




NOTUS

Seinemaster

Nuevo sistema omnidireccional



MONITOR DE PARA LA RED DE CERCO

- Distancia, profundidad y temperatura a cada sensor,
- Distancia superficial a cada sensor,
- Velocidad de calado m/mto digital,
- Gráfico de calado de hasta tres sensores,
- Gráfico de contorno del fondo,
- Gráfico de temperatura del agua.

UN SISTEMA COMPLETO PARA UNA PESCA EFICIENTE

EL SEINEMASTER LE AYUDARÁ A INCREMENTAR LAS CAPTURAS, REDUCIR TIEMPOS, AHORRAR COMBUSTIBLE Y EVITAR ROTURAS

NOTUS, con más de 10 años de experiencia en sistemas de telemetría ultrasónica presenta su exclusiva tecnología omnidireccional "SEINEMASTER" que ofrece toda la información importante sobre los parámetros y comportamiento del arte durante la faena de largada y restablecimiento del virado para facilitar eficientemente las capturas. La tecnología NOTUS incorpora sensores del tipo "transpondedor", que se instalan fácilmente en los plomos o en cualquier otro punto para poder analizar como está trabajando el arte en cualquier estado de la mar.

SEINEMASTER ofrece los siguientes datos :

- Profundidad de calado,
- Velocidad de calado,
- Temperatura del agua,
- Distancia al sensor

El SEINEMASTER le facilitará toda la información necesaria durante las faenas de cerco, tales como :

- Durante la largada para determinar como se cala el arte.
- Detectará calados erráticos motivados por las corrientes submarinas.
- Los datos de la distancia directa a cada sensor y superficial, le permitirá conocer la forma que está presentando el arte largado, sobre todo durante la noche.
- Los datos de temperatura le facilitará la Termoclina del entorno bajo la superficie.
- Podrá evitar roturas del arte por enganches con el fondo marino.
- Ayudará a decidir el momento propicio de virado.

y todos los datos incorporados en el mismo Sensor

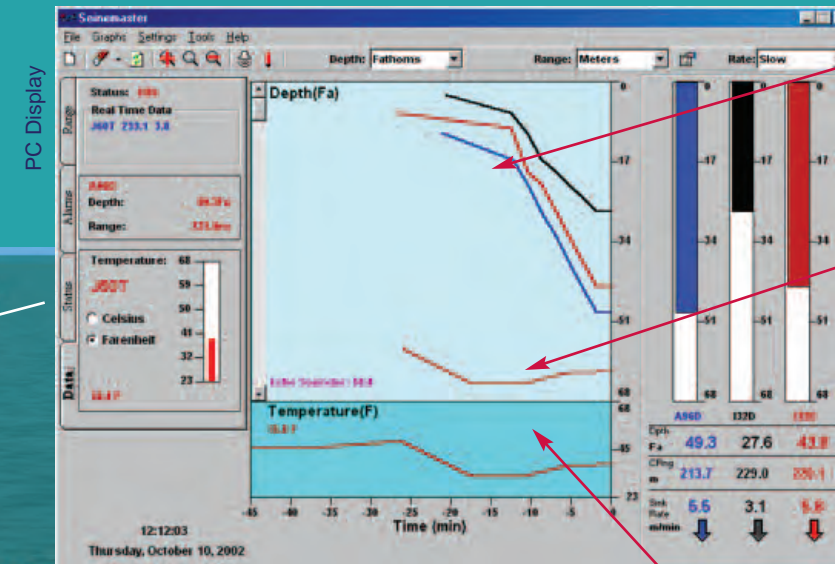
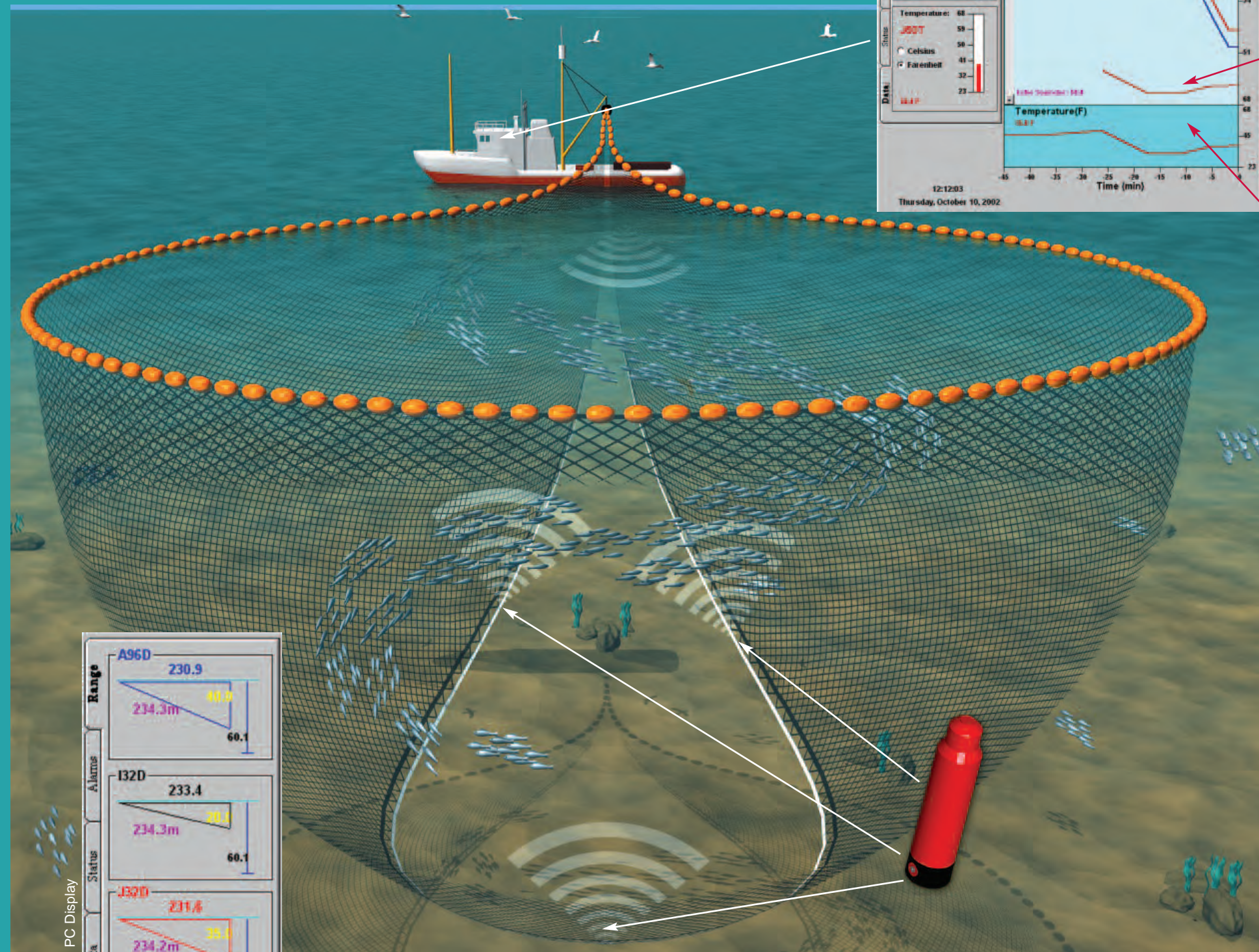


Gráfico de Profundidad (hasta 3 Sensores)

Gráfico de perfil del fondo (procedente de la sonda)

Profundidad de cada sensor

Velocidad de calado

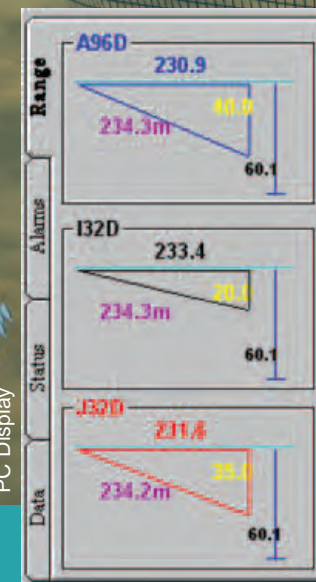
Gráfico de Temperatura

MEJORES CAPTURAS EN CORRIENTES FUERTES

Las distancias del barco a cada sensor son críticas al pescar en corriente fuerte. El capitán puede ver si las corrientes están afectando el dispositivo alejándolo o acercándolo al buque.

TECNOLOGÍA OMNIDIRECCIONAL

Todo el sistema funciona en telemetría de 360° para asegurar la comunicación en cualquier estado de la mar.



Gráficos de Distancia desde el barco a cada Sensor y Distancia superficial correspondiente.

E S P E C I F I C A C I O N E S

Composición del Sistema :

- 1.- Unidad PC + Monitor plano 15"
- 2.- Unidad de Control
- 3.- Hidrófono OMNI
- 4.- Sensores (hasta 3 máx)
- 5.- Cargador de baterías

Especificaciones generales :

Frecuencia : 24 Kc/s
 Sistema : Omnidireccional
 Sensores tipo "Transpondedor"
 Programa de Gráficos

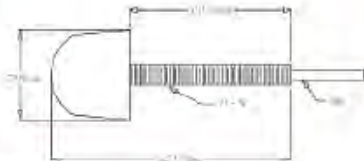
SM700ET Unidad de Control :

Códigos : Hasta 1.000 diferentes
 Salida de datos serie al PC
 Alimentación 115/220 Vca



Hidrófono :

Tipo fijación en casco o portátil
 Modo : OMNI (360°)
 Modo : Directivo (60°)
 Potencia : 100 w



701DR Sensor de Profundidad :

Alcance : Hasta 2.000 mts
 Precisión : +/- 0.25% FS
 Profundidad : 250/500/1.000 mts
 Peso : 2.5 Kg. en el aire
 Batería : Recargable NiCad



701DTR Sensor Temp / Prof :

Margen : -5° a 20°C, 5° a 30°C
 Alcance : Hasta 2.000 mts
 Precisión Prof : +/- 0.25% FS
 Profundidad : 205/500/1.000/1.400 mts
 Peso : 2.5 Kg.
 Batería : Recargable NiCad



701TR Sensor Temperatura :

Margen : -5° a 25° C, 5° a 20°C
 Alcance : Hasta 2.000 mts
 Profundidad máx : 1.400 mts
 Peso : 2.5 Kg. en el aire
 Batería : Recargable NiCad



Nuevo sistema omnidireccional

Notus Electronics Ltd.
 Unit 11, 391-395 Empire Ave
 St. John's, NL, A1E 1W6, Canada
 Tel: +1.709.753.0652
 Fax: +1.709.753.0651
 Toll Free: 888.265.6173
 saleinfo@notus.nf.ca

Notus Marítima
 Vigo, España
 Tel: +34 667 83 31 72
 leonardo@notuselectronics.com

Notus UK,
 5 Harbour Rd., Fraserburgh,
 Scotland AB439TB
 Tel: +44.1346.512.944
 Fax: +44.1346.512.535
 notus@btconnect.com